

EDITORIAL

Almacén y Centro de Distribución de Policlínica Metropolitana.

La Gerencia Funcional de Logística y Distribución puso en total ejecución el proyecto de manejo y almacenamiento externo de material médico-quirúrgico, laboratorio y papelería desde el pasado 21 de Febrero del año en curso. Anteriormente el manejo de esta logística se encontraba contratado bajo la figura de “outsourcing” con BOMI de Venezuela. PCM ha adquirido suficiente experticia para desarrollar sus propios sistemas y logística para la creación de este Centro de Distribución y Almacén. Muy cercano a nuestra sede, ubicado en la Zona Industrial de La California Sur, entre las calles Chicago y Trieste, en el Edificio Rex, Policlínica Metropolitana cuenta con 1.547 metros cuadrados distribuidos estratégicamente para la recepción mensual de proveedores y despacho de material diario, a todas las unidades de trabajo y a los distintos servicios que se encuentran tanto en Policlínica Metropolitana como en las oficinas administrativas de Macaracuay Plaza.

El Departamento de Compras ha sido trasladado a esta edificación, funcionando de lunes a viernes entre las 7:30 a.m. y las 5:00 p.m., quedando en nuestro edificio sede el Sub-Almacén de stock al detal, de seguridad, ante eventuales emergencias.

Invitamos a quienes estén interesados en conocer el Almacén y Centro de Distribución de PCM, a comunicarse con la Junta Directiva.



JUNTA DIRECTIVA

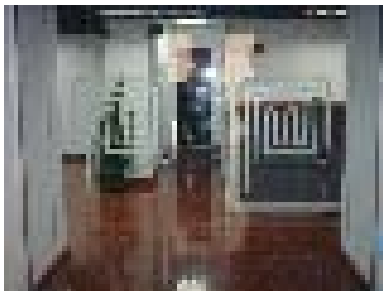
Presidente: Irving Peña S. / Vicepresidente: Aquiba Benarroch / Secretario: Harry Czechowicz
Vocales: Peter Stenborg, Samir Kabbabe y Armando Nessim

Oficinas en Macaracuay Plaza.

Siguiendo lo establecido en el Plan Estratégico 2004-2007 de Policlínica Metropolitana, nos complace informar que se concluyó la mudanza de las oficinas administrativas correspondientes a las Gerencias de RRHH, Tecnología, Contraloría, Impuestos y Finanzas al Piso 5 de la Torre Sur del Centro Comercial Macaracuay Plaza.

Con un área total de 1.220 m², nuestros 130 colaboradores, ahora cuentan con un moderno mobiliario de diseño en espacio abierto, excelente vista, tecnología de punta en los sistemas de comunicaciones de voz y data, además de contar con un ágil sistema de transporte que permite una eficiente comunicación con la sede de PCM.

Esta mudanza de oficinas redundará en optimizar la operatividad física y comunicación entre el personal de las distintas gerencias, a la vez que permite descongestionar en forma marcada nuestro edificio sede, al ser trasladadas todas las operaciones administrativas que anteriormente se ejecutaban en el edificio principal. Se mantienen las mismas extensiones telefónicas de todo el personal. Esperamos mantener la fluidez comunicacional de los médicos con las oficinas administrativas y agradecemos la comprensión ante las eventuales dificultades que solventaremos.



Sustitución de Camas y Camillas.

Durante el mes de Febrero pasado, fueron sustituidas cuarenta y cuatro (44) camas de hospitalización y once (11) camillas de los cubículos del Servicio de Emergencias. Las nuevas camas y camillas Hillrom adquiridas ofrecen ventajas en cuanto a calidad, funciones, comodidad y durabilidad.

Promociones en el Equipo Gerencial de Enfermería.

Tras un detallado y amplio proceso de evaluación que se realizara en el grupo de enfermeras graduadas coordinadoras y supervisoras, para ocupar los cargos vacantes en el Equipo Gerencial de Enfermería, y con la asesoría externa de un equipo de expertos, fueron seleccionadas para su ascenso, ocupando sus nuevos cargos desde el día 1ero de Marzo, las siguientes profesionales:

- Lic. Yaneth Martínez, Supervisora del Turno de 7 a.m. a 1 p.m.
- Lic. Hilda González, Supervisora del Turno de 1 pm a 7 pm
- Lic. Beatriz Trejo, Supervisora Nocturna
- Lic. Maribel Heredia, Supervisora Nocturna
- Lic. Ana Aranguren, Adjunto Técnico Asistencial.
- Lic. Maritza Arellano, ocupando el cargo recién creado de Adjunto Docente.

El equipo designado, como muchas de nuestras enfermeras, han desarrollado toda su vida profesional en Policlínica Metropolitana, mostrando un gran sentido de identificación y alineadas siempre con los planes y políticas institucionales. Queremos felicitar a estas nuevas integrantes del Equipo Gerencial de Enfermería, deseándoles muchos éxitos en sus nuevas funciones.

Gerencia de Hotelería.

La Lic Yraida Tovar, quien hasta hace poco se desempeñara como Sub-Gerente de Logística y fuera corresponsable con la Lic. Marianella Mugica en el exitoso proyecto del Almacén y Centro de Distribución de PCM, ha pasado a ocupar el cargo de Gerente de Hotelería, en sustitución de la Lic. Larissa Briceño.